

**TULMan™**

**Tool Management und Zyklenzähler  
für kleine Pneumatikwerkzeuge**

**Cleco®**

Innovation In  
Assembly Productivity



## Branchenneuheit: TULMan™ Druckluftwerkzeugmanagement von Cleco

Der TULMan™ von Cleco ist ein elektronisches Tripometer und Hodometer für kleine Pneumatikwerkzeuge, mit dem Leistungstests sowie vorbeugende Wartung in Abhängigkeit vom Werkzeugeinsatz möglich sind. Das einfach zu installierende Produkt kann überall dort eingesetzt werden, wo der Luftverbrauch der Werkzeuge zwischen 145 l/m und 570 l/m liegt.

Zu den Merkmalen und Vorteilen des TULMan gehören:

- Erstes Hodometer und Tripometer für kleine Druckluftwerkzeuge überhaupt
- Kann zusammen mit allen kleinen Pneumatikwerkzeugen von Cleco und Dotco eingesetzt werden, ohne die Leistung zu beeinträchtigen\*
- Verwendbar bei allen kleinen Pneumatikwerkzeugen mit entsprechendem Luftverbrauch\*
- Vielseitig einsetzbar: für die Planung von Werkzeugservice und -kalibrierung, zur Bestimmung und zum Vergleich der Lebensdauer von Werkzeug und Verschleißteilen, zur Überwachung der Mitarbeiterproduktivität, für die Steigerung der Produkt- oder Prozessqualität sowie zur Senkung der Kosten

\*abhängig vom Luftverbrauch - siehe Tabelle mit den technischen Daten



Taktüberwachung für Kalibrierung und Wartung



Zeitüberwachung für die Leistungsüberprüfung und Wartung



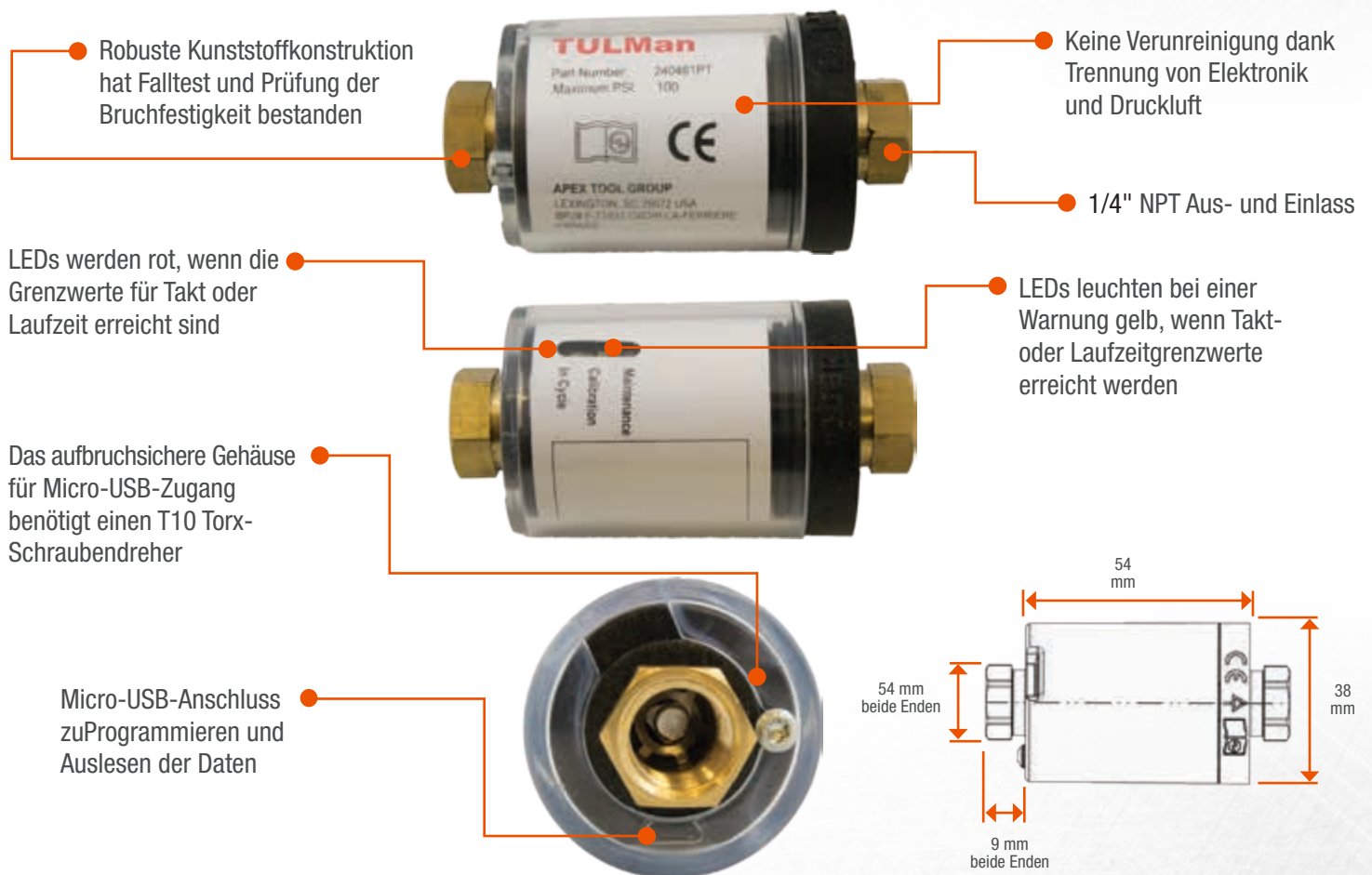
Zeitüberwachung für die Leistungsüberprüfung und Wartung



# Merkmale und Vorteile

## Elektronischer Zähler TULMan™

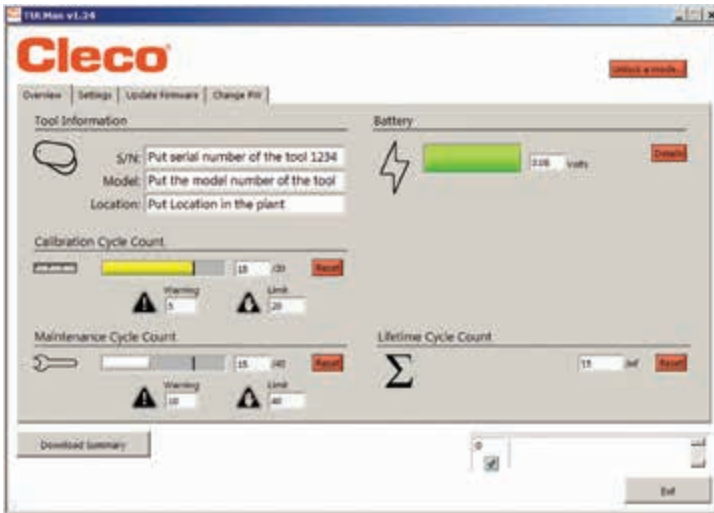
Mit dem TULMan, der einfach und problemlos an jedem kleinen Pneumatikwerkzeug zu installieren ist, erhalten Sie neben Informationen zur Gesamtlebensdauer auch Angaben, wann und wie oft Ihre Werkzeuge kalibriert oder gewartet wurden. Dieser Zähler kann außerdem zur Überwachung von Verbrauchsmaterialien und der Produktivität eingesetzt werden.



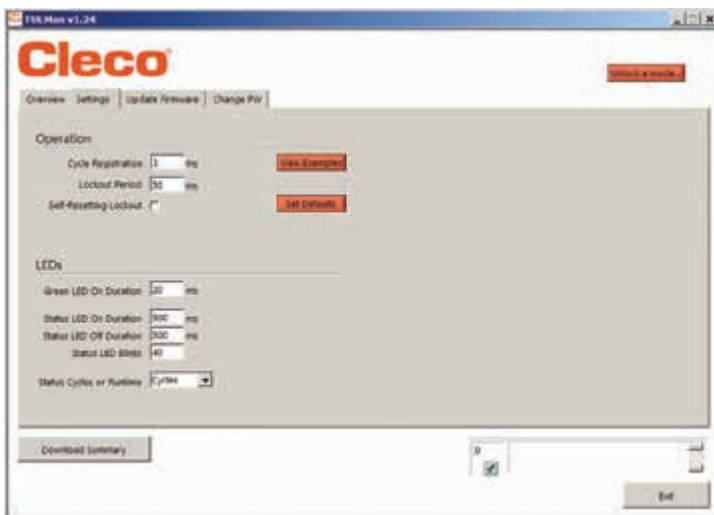
## Technische Daten

Teilenummer	Max. Druck	Min. Luftverbrauch	Max. Luftverbrauch	Gewicht	Anschluss
240461PT	6,9 bar	145 l/min	570 l/min	80 g	1/4" NPT

## Einfach zu bedienende Wartungs- und Kalibriersoftware



- Passwortzugriff für Reset und Programmierung
- Überwachung der Batterielebensdauer
- Einstellung des Werkzeugmodells, der Seriennummer und des Arbeitsplatz für eine umfassende Überwachung
- Einstellung einer Warnstufe vor Erreichen des Grenzwerts
- Rücksetzung des Zählers, um diesen für ein neues Werkzeug zu verwenden
- Rücksetzung der Zähler nach Kalibrierung oder Wartung



- Vor der Taktzählung sowie zwischen den Takten Einstellung einer Minimalzeit für einen präzisere Taktzählung
- Konfiguration von LEDs für maximale Batteriestandzeit
- Wahl von Takt- oder Laufzeitüberwachung
- CSV-Datei zum Herunterladen, um die Werkzeugauslastung im Laufe der Zeit zu überwachen

Weitere Informationen erhalten Sie auf [www.ClecoTools.com/TULMan](http://www.ClecoTools.com/TULMan)

### Europa | Mittlerer Osten | Afrika

Apex Tool Group GmbH  
Industriestraße 1  
73463 Westhausen  
Deutschland  
Tel: +49 (0) 73 63 81 0  
Fax: +49 (0) 73 63 81 222

Apex Tool Group S.A.S.  
25 rue Maurice Chevalier  
B.P. 28  
77831 Ozoir-la-Ferrière  
Cedex, France  
Tel: +33 1 64 43 22 00  
Fax: +33 1 64 43 17 17

Apex Tool Group  
Hungária Kft.  
Platánfa u.2  
9027 Győr  
Ungarn  
Tel: +36 96 66 1383  
Fax: +36 96 66 1135

Apex Tool Group GmbH  
C/O Spline Gauges  
Piccadilly, Tamworth  
Staffordshire B78 2ER  
United Kingdom  
Tel: +44 1827 8727 71  
Fax: +44 1827 8741 28